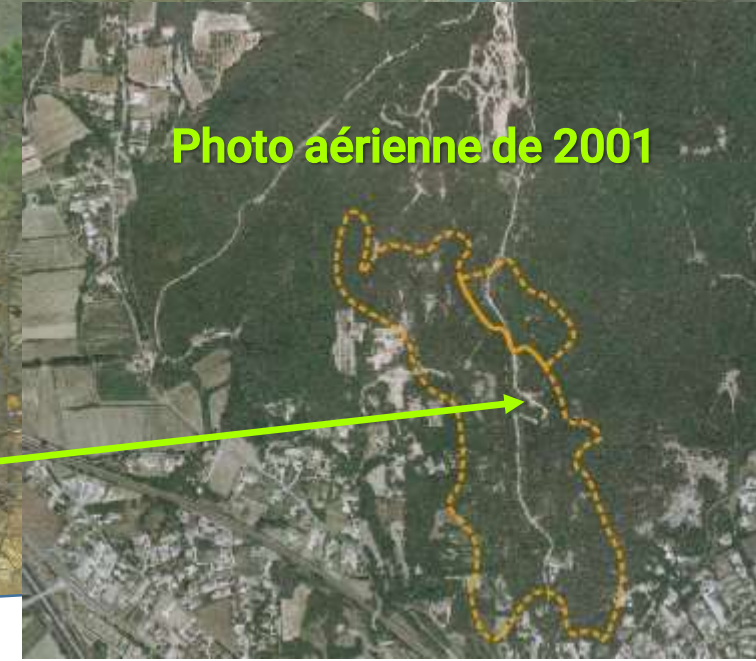


Feu de forêt – Piolenc (84) 01/07/2022



Bois brûlés exploités en février 2023



Contours du feu du 01/07/2022



1981

2001



RÉPUBLIQUE FRANÇAISE
Liberté
Égalité
Fraternité

CNPF
Provence-Alpes-Côte d'Azur
paca.cnpf.fr

Crédits images : Site remonter le temps de l'IGN
Photo satellite du site Sentinel Playground

à vos côtés, agir pour les forêts privées de demain



Mines de lignites et carrières de sable précèdent la futaie de pin maritime



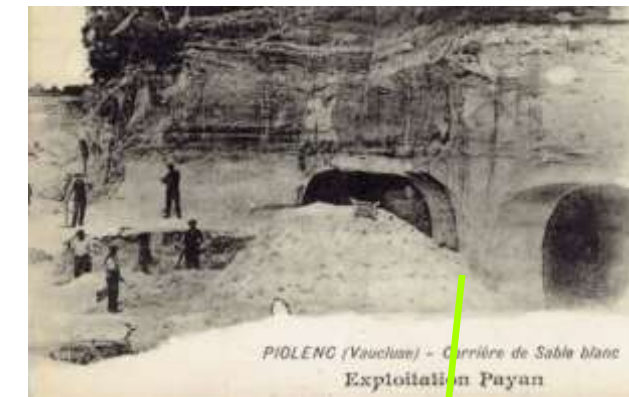
Le Pin Maritime (*Pinus pinaster*)

Essence de pleine lumière adaptée aux sols sableux acides et pauvres qu'ils soient secs ou humides.

>Essence plastique qui supporte la sécheresse estivale, un engorgement hivernal, un froid modéré et une pluviométrie variable (700 à 1400 mm de précipitations annuelles).

>De bonnes conditions de fertilité (lande humide bien assainie, lande mésophile et techniques culturales appropriées) permettent une bonne croissance du peuplement avec un cycle de production raccourci, si les éclaircies sont déclenchées à temps pour la production de bois d'oeuvre.

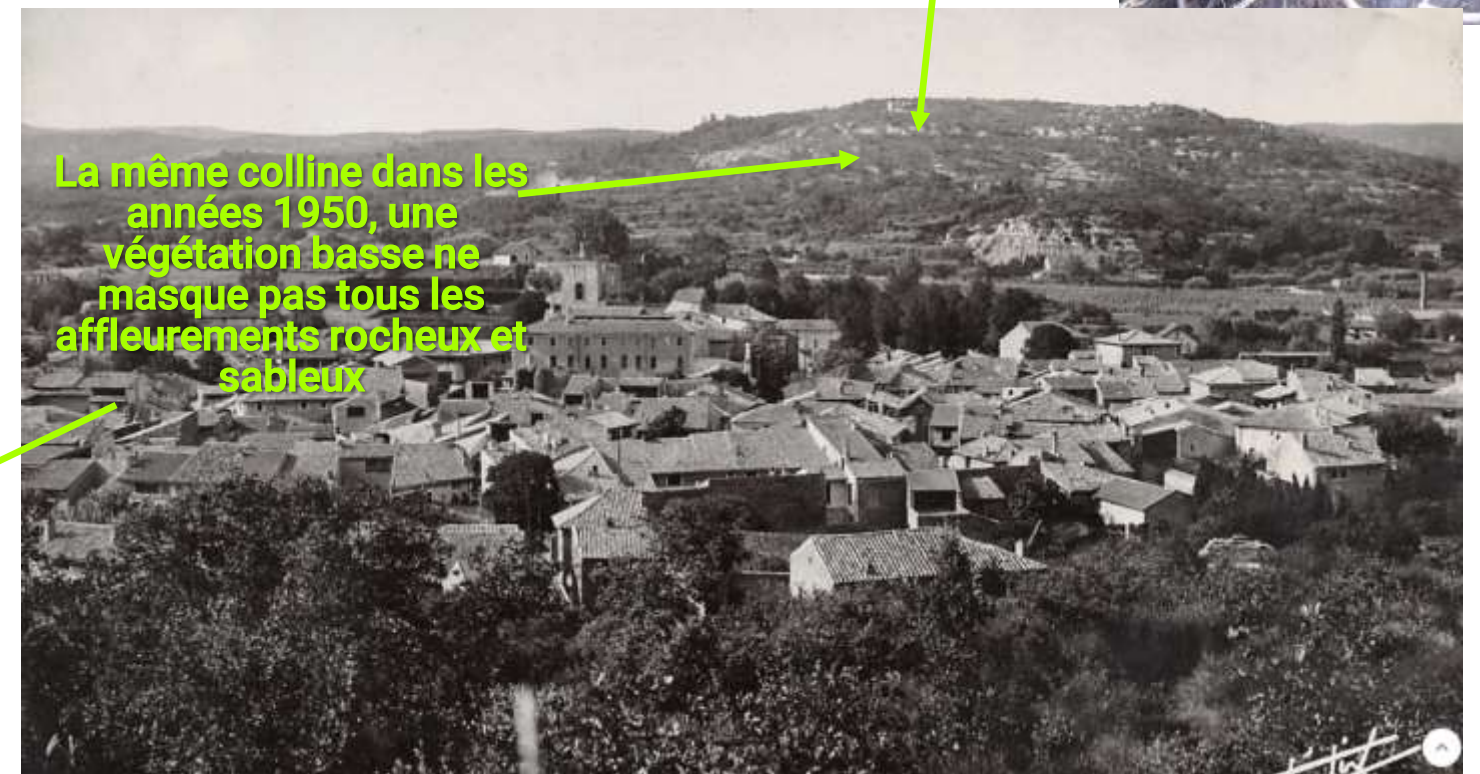
>La préservation d'îlots feuillus et de bordures, des sous-bois et des petits espaces ouverts est un facteur essentiel de maintien de la biodiversité, dont la Recherche a souligné l'importance pour une gestion durable du massif.



Avril 2023



1943



La même colline dans les années 1950, une végétation basse ne masque pas tous les affleurements rocheux et sableux



Février 2023

RÉPUBLIQUE FRANÇAISE
Liberté
Égalité
Fraternité

CNPF
Provence-Alpes-
Côte d'Azur

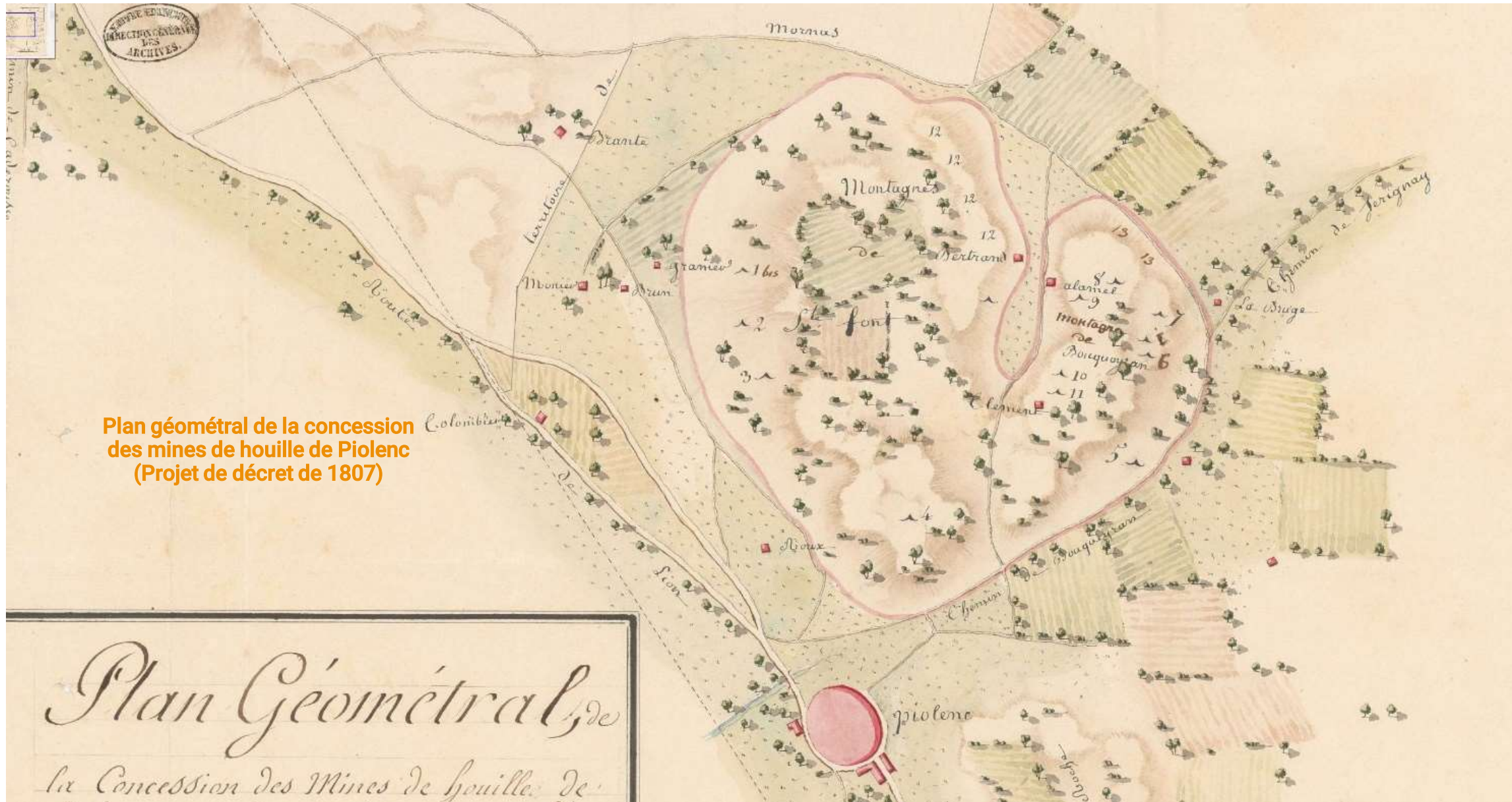
paca.cnpf.fr

Crédits images Archives départementales de Vaucluse, cartes postales anciennes

Bernard Petit@cnpf.fr

Connaître le passé, c'est comprendre le présent et ainsi préparer le futur,

Les mines de lignite



Plan géométral de la concession des mines de houille de Piolenc (Projet de décret de 1807)

Renvois indiquant les concessions de Mines Exploitées aujourdhui et les noms des Particuliers à qui elles appartiennent.

- 1 Mine Nat^e de Bouqueyrans In Situ
- 2 Mine Nationale afferme, traitée par le feu
- 3 id. de Boucard demandeur en concession
- 4 id. de Meynard demandeur en concession
- 5 id. de la Grève Elmont et Goudon
- 6 id. à M^r Deillbert au levant de Bouqueyrans demandeur en concession
- 7 id. à Antoine Lerrier, cette mine qui appartient à un demandeur en concession est la plus importante de la contrée, l'épaisseur de la couche permet aux particuliers de pénétrer jusque dans son intérieur, les Ouvriers sont vultures avec facilité
- 8 id. à Valon peu importante, abandonnée
- 9 id. à Robert au Nord de Bouqueyrans
- 10 id. à Jean Sangier près la grange Dalamet
- 11 id. de Antoine Lambertin, l'abbé
- 12 id. de M^r Dubert demandeur en concession
- 13 Mines par conséquent appartenant à divers particuliers et dont les portions fixes ne peuvent être désignées exactement à cause du peu de terrain qu'occupent chaque particulier, ce qui est cause qu'elles sont presque inutilisées, qu'elles qu'on voit
- 15 mines ruinées et détruites par le feu

*Fait à Paris le 18 août 1806
Schalleg*

Mines de lignite de Piolenc (Extrait de « description géologique du département de Vaucluse » par Scipion GRAS, ingénieur en chef des mines 1862)

De toutes les mines du département, celles-ci sont les plus anciennement connues.

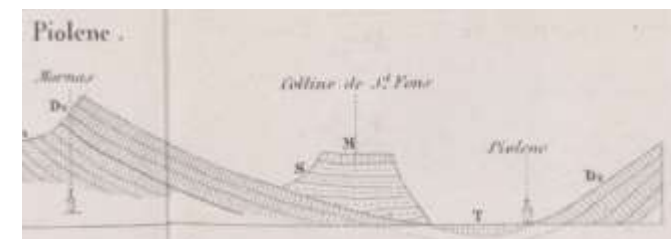
On fait remonter leur découverte au commencement du dix septième siècle ; mais ce n'est que depuis une centaine d'années qu'on les exploite d'une manière suivie . Elles sont situées sur le territoire de Piolenc, à 2 kilomètres nord-est du village, sur les flancs d'une colline divisée en deux parties par un ravin large et profond qui court dans la direction du nord au sud . La partie orientale porte le nom de Bouqueyrans, et l'autre celle de Saint-Fons. Les couches sont composées, comme celles de Mondragon, d'une marne charbonneuse dont la richesse en carbone pur est extrêmement variable ; elles sont intercalées dans un terrain de sables, de marnes argilo-sableuses, et de grès ferrugineux, appartenant à l'étage le plus élevé de la craie des Alpes . Son niveau géologique est par conséquent le même que celui des mines de lignite de la Cadière et du plan d'Aups, dans le Var.

Ces mines ont été accordées en concession par un décret du 1^{er} thermidor an XI (20 juillet 1803), qui leur a assigné le périmètre suivant : une suite de lignes droites dirigées du château de Mornas au château d'Uchoux, de ce château au pont d'Aigues, de ce pont au château de Crochant, et de ce lieu au château de Mornas, point de départ . Ces limites embrassent une superficie de 16 kilomètres carrés, 48 hectares, 23 ares . La concession, qui n'avait d'abord été accordée que pour trente ans, est devenue perpétuelle aux termes de la loi du 21 avril 1810.

Les couches exploitées sont au nombre de deux, appelées l'une mine basse , et l'autre mine haute ou grande mine. Le massif de sable et de grès qui les sépare a moyennement 6 mètres. La mine basse présente une épaisseur en combustible d'environ 0m90 ; elle est divisée, à Bouqueyrans, en deux veines, dont la plus élevée, n'ayant que 0m30, donne un lignite de bonne qualité, nommé charbon fin . La veine inférieure ne produit qu'un combustible impur. La mine haute a au moins 1m20 déduction faite des lits argileux qui y sont intercalés ; elle est composée en grande partie d'un charbon fin, plus estimé que celui de la mine inférieure. Ces deux couches éprouvent, d'un lieu à un autre, de notables variations sous le rapport de la puissance et de la qualité du combustible ; elles sont coupées aussi par de nombreuses failles qui atteignent jusqu'à 5 ou 6 mètres de hauteur ; on y observe quelquefois des plis où le charbon disparaît pour faire place à un grès plus ou moins dur.



Les veines de lignite, en se consommant, ont provoqué en juillet 2022 une reprise du feu. En 2023, la lignite produisait toujours des fumerolles.



paca.cnpf.fr

Crédits images
<https://francearchives.gouv.fr> et
<https://patrimoine.mines-paristech.fr/collections>

Connaître le passé, c'est comprendre le présent et ainsi préparer le futur.

Pour un avenir moins incendiaire

Il faudra éclaircir dans 20 ans



Les premiers pin maritime germent - Mars 2023



Le peuplement de Mornas issu du feu de 1987
Une boîte d'allumette en Pin d'Alep



Le bilan de la coupe après incendie

Volume de billon issu de l'incendie de 2022 : 1352 m3

Volume branche : en cours

Nombre de propriétaires concernés, 15 dont la commune de Piolenc, avec une surface parcourue par l'exploitation de 15,47 ha pour une surface incendiée de 22,5 ha.



Piolenc, 13 propriétaires interviennent dans leurs forêts, la surface éclaircie est de 18 ha, une opération qui génère un petit revenu.



Eclaircir avant incendie pour diminuer la masse combustible

Les feux de Mornas (données issues de <https://www.promethee.com>)

Date d'extraction : 20/03/23

Type de feu : Forêt, A partir du : 06/01/1973, jusqu'au : 31/12/2020, de : 5ha, jusqu'a : 1000ha, Département : VAUCLUSE (84), Commune / code INSEE : 84083 - Mornas

Année	Numéro	Type de feu	Département	Code INSEE	Commune	Lieu-dit	Code du carreau DFCI	Alerte	Origine de l'alerte	Surface parcourue (m2)
1979	4133	0	84	84083	Mornas	MORNAS	N20G19		08/08/1979 14:00	400000
1979	4132	0	84	84083	Mornas	MORNAS	N20H18		10/08/1979 14:00	300000
1985	3646	0	84	84083	Mornas	MORNAS	HE80G8		01/05/1985 15:13	2 60000
1987	2081	0	84	84083	Mornas	MORNAS	HE80H7		02/08/1987 14:30	580000
1987	2100	0	84	84083	Mornas	MORNAS	HE80G9		15/08/1987 20:27	140000
2004	2604	0	84	84083	Mornas	ch de condy	HE80H8		08/06/2004 14:01	3 200000

Connaître le passé, c'est comprendre le présent et ainsi préparer le futur,