

Gérer les peuplements de chênes verts en intégrant les enjeux paysagers et la biodiversité

Visite sur site

Vendredi 22 septembre à 14h

Signes et Sollies Toucas (83)

Programme

- Présentation des règles et recommandations du *Schéma Régional de Gestion Sylvicole* (SRGS) s'appliquant au chêne vert,
- Visite de placettes expérimentales en forêt communale de Signes et forêt domaniale de Morières-Montrieux (éclaircie des chênes),
- Précision sur les éléments technico-économiques de ce type d'opération,
- Discussion sur l'intégration des enjeux paysagers et environnementaux dans la gestion mise en œuvre, présentation du *Manuel paysager et environnemental de la gestion forestière* établi par le PNR de la Sainte Baume.



Visite de forêts présentant différentes modalités de gestion du chêne vert.

La prise en compte du paysage, l'amélioration de l'indice de biodiversité potentielle et la mise en place de cloisonnements seront abordés.

Pour vous inscrire

Participation gratuite.

Inscription obligatoire jusqu'au 20 septembre.

Par mail : anthony.cubaynes@cnpf.fr

ou téléphone au : 06 73 48 22 35

paca.cnpf.fr

Les partenaires de la journée

Le **Centre National de la Propriété Forestière** est l'établissement public qui a pour principale mission de conseiller les propriétaires forestiers privés et de les sensibiliser à la gestion durable des forêts.

Anthony Cubaynes
anthony.cubaynes@cnpf.fr
06.73.48.22.35

L'**Office National des Forêts** est l'établissement public à caractère industriel et commercial (EPIC) qui a en charge la gestion et la valorisation des forêts publiques : forêts domaniales (État), départementales et communales.

Antoine Mayeur
antoine.mayeur@onf.fr
07.62.33.89.18

Le **Parc Naturel Régional de la Sainte Baume** rassemble 28 communes sur les départements du Var et des Bouches-du-Rhône. Le Parc est animateur d'une Charte Forestière de Territoire et développe plusieurs actions pour promouvoir une gestion plus intégrative des paysages et de la biodiversité au sein des espaces forestiers.

Stéphanie Singh
stephanie.singh@pnr-saintebaume.fr
06.40.42.38.92

L'**Association des Communes Forestières du Var** conseille, représente, forme et informe les élus sur tous les sujets liés à la forêt et l'environnement. Elle a fait émerger des projets de développement durable des territoires forestiers.

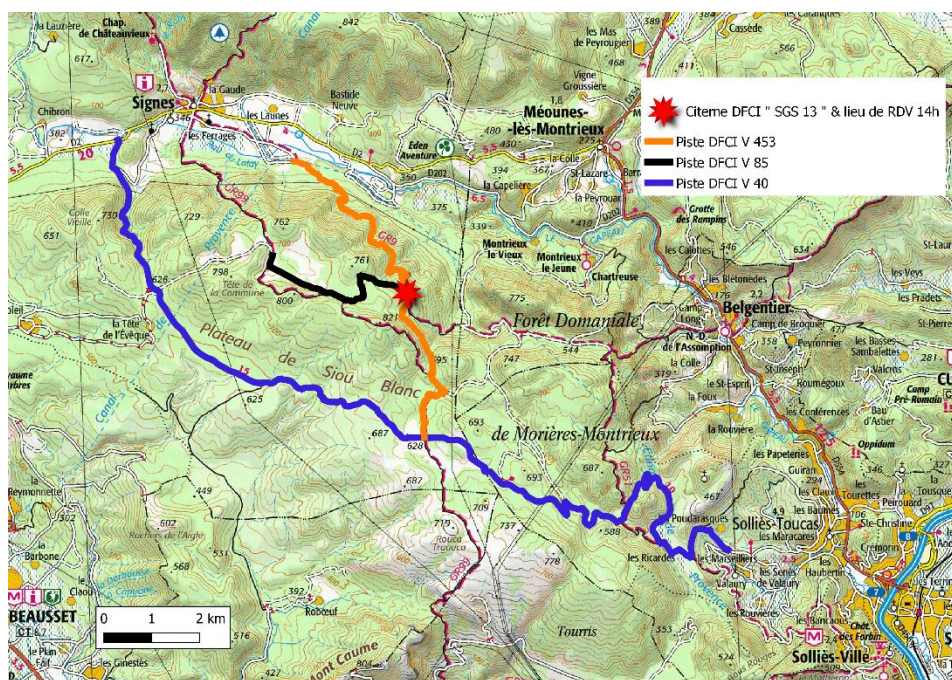
Carole Adriet
foretbois@cofor83.fr
04.94.99.17.28

Lieu du rendez-vous :

13h30 – Parking du stade de foot les Ferrages, avenue Jean Moulin, commune de Signes, en face du Super U pour covoiter.

Ou directement sur le terrain à 14h, sur le parking de la citerne « SGS 13 » au croisement de la piste DFCI empierrée V 453 « l'Eoure » avec la piste V 85 « Le Parriguet » (cf plan ci-dessous). Possibilité d'emprunter la piste V40 depuis Solliès Toucas.

Coordonnées à mettre dans votre GPS (application de type Maps) : 43.254419, 5.917914



! Pour pouvoir réaliser la visite en toute sécurité, le nombre de places est limité.
Prendre des chaussures adaptées aux déplacements en forêt.



à vos côtés, agir pour les forêts privées de demain

Réunion forestière

Centre National de
la Propriété Forestière

